



**БРЕНДБУК  
МЕРОПРИЯТИЯ,  
ПОСВЯЩЕННОГО  
ЮБИЛЕЮ КРАСГМУ.**



**КРАСГМУ**



# ЛОГОТИП

Логотип является главной константой фирменного стиля, основная версия состоит из двух элементов: знака и фирменного шрифтового начертания.

Основная версия:



**КРАСГМУ**

Минимальный размер:

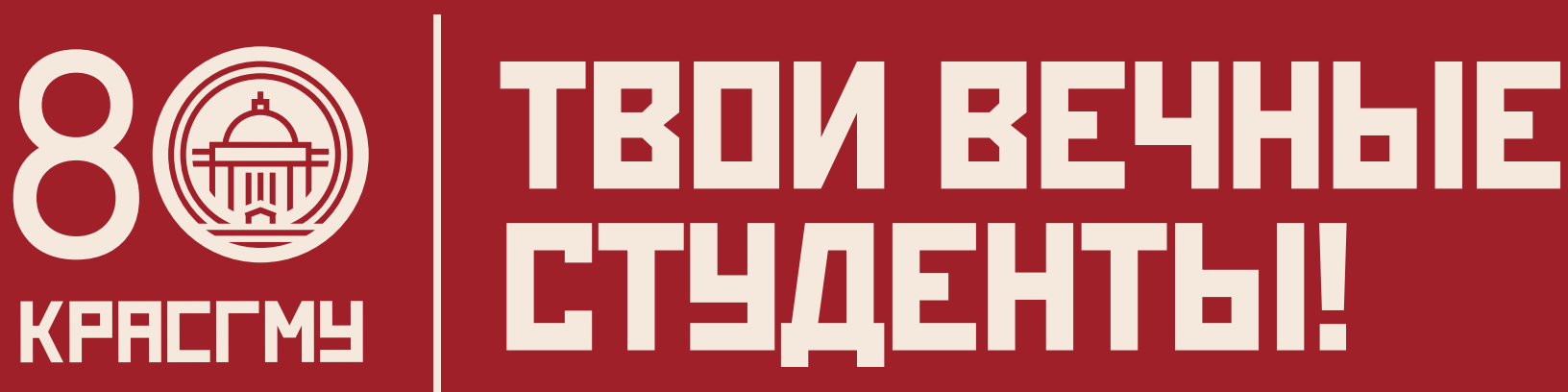


30 мм

# ЛОГОТИП

Полная горизонтальная версия логотипа состоит из двух элементов: знака и фирменного шрифтового начертания.

Горизонтальная версия:



Минимальный размер:



30 мм

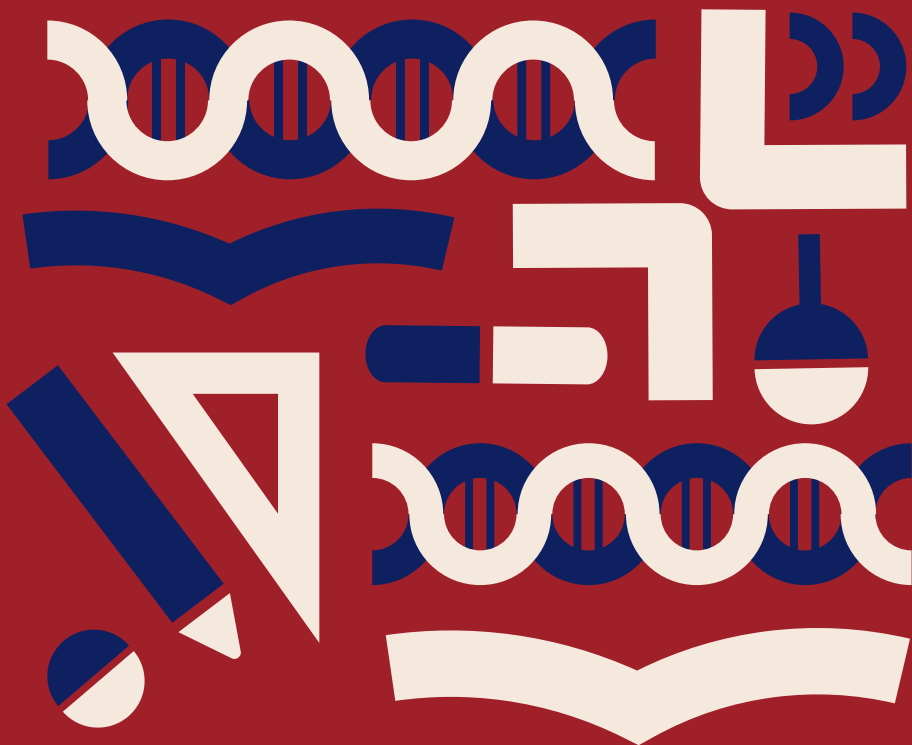
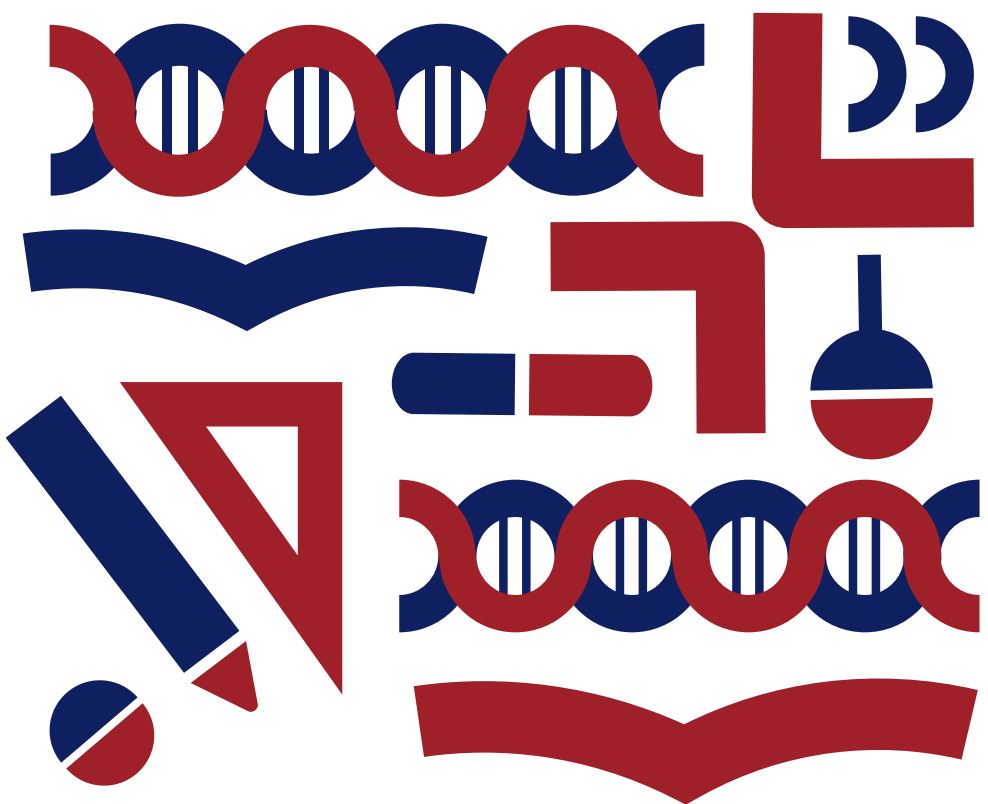
# ФИРМЕННЫЕ ЦВЕТА

CMYK 100 / 85 / 0 / 50  
RGB 15 / 32 / 97

CMYK 5 / 10 / 15 / 0  
RGB 245 / 230 / 220

CMYK 30 / 100 / 84 / 15  
RGB 160 / 33 / 43

# ФИРМЕННАЯ ГРАФИКА



В фирменном стиле используется паттерн из графических элементов, ассоциирующихся со студентами-медиками.

# ФИРМЕННЫЙ ШРИФТ

**АА**

**РОДСЧЕНКОСТТ  
REGULAR**

**АА ББ ВВ ГГ ДД  
ЕЕ ЁЁ ЖЖ ЗЗ ИИ  
ЙЙ КК ЛЛ ММ НН  
ОО ПП РР СС ТТ  
УУ ФФ ХХ ЦЦ ЧЧ  
ШШ ЩЩ ЪЪ ЫЫ  
ЬЬ ЭЭ ЮЮ ЯЯ**

