



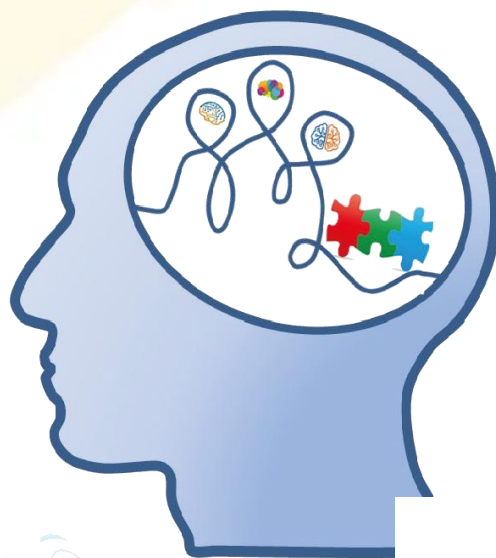
КРАСНОЯРСКИЙ
МЕДИЦИНСКИЙ
УНИВЕРСИТЕТ
1942/2022

ФГБОУ ВО КрасГМУ им. проф. В.Ф.Войно-Ясенецкого
Минздрава России

в рамках празднования Дня российской науки

МЕЖДУНАРОДНАЯ
КОНФЕРЕНЦИЯ

«СОЦИАЛЬНЫЙ МОЗГ –
ФОКУС НА ЭМОЦИИ»



Красноярск, 8-9 февраля 2022 года

ПРОГРАММА, 1 ДЕНЬ, 8 ФЕВРАЛЯ

Время, Красноярск	Локальное время для докладчика	Доклады
		Модератор: Лопатина Ольга: ol.lopatina@gmail.com +79135196622
8:00	-	Шестерня Павел , проректор по научной работе КрасГМУ, Россия Приветственное слово Верховец Сергей , руководитель НОЦ «Енисейская Сибирь» Приветственное слово Пожиленкова Елена , руководитель ЦКП МКТ КрасГМУ и Лопатина Ольга , руководитель Российско-Японской лаборатории изучения социального мозга КрасГМУ Приветственное слово организаторов конференции
8:30	-	Горина Яна , КрасГМУ, Россия <i>Инсулинорезистентность как патогенетический фактор развития социальных и когнитивных нарушений при болезни Альцгеймера.</i>
9:00	11:00 (Япония)	Хироши Кавасаки , Университет г. Канадзава, Япония <i>Механизмы, лежащие в основе развития и эволюции коры головного мозга.</i>
9:30	11:30 (Япония)	Чихару Тсуджи , Университет г. Канадзава, Япония <i>Окситоцин моделирует дефицит эмоциональной связи в раннем возрасте у мышей с экспериментальным аутизмом, индуцированным вальпроевой кислотой.</i>
10:00	21:00 (07.02.2022) (Чикаго)	Джоанна Домбровска , Университет медицины и науки Розалинды Франклин, США <i>Тема доклада уточняется.</i>
10:30	12:30 (Якутск)	Колосова Ольга , Засимова Е.З., Слепцов И.В., Рожина С.М., Институт Биологических Проблем Криолитозоны, Якутия <i>Связь между уровнем тревожности и метаболомным профилем сыворотки крови человека.</i>
11:00	13:00 (Япония)	Ясухико Ямамото , Университет г. Канадзава, Япония <i>Окситоцин, RAGE и материнское поведение.</i>
11:30	13:30 (Якутск)	Колосова Ольга , Бельчусова Е.А., Николаева Е.Н., Институт Биологических Проблем Криолитозоны, Якутия <i>Возрастные особенности психоэмоционального напряжения коренных жителей Арктики.</i>
12:00	-	Лопатина Ольга, Пожиленкова Елена , КрасГМУ, Красноярск <i>Влияние токсических веществ на эмоциональное поведение.</i>
12:30	-	Эпова Екатерина , Сибирский Государственный Институт Искусств, Россия <i>Применение некоторых методов кинезиологии при обучении игре на духовых инструментах. С показом на саксофоне.</i>

13:00-14:00

КОФЕ-БРЕЙК

Модератор: Лопатина Ольга: ol.lopatina@gmail.com +79135196622

14:00	10:00 (Санкт-Петербург)	Михрина Анастасия , ИЭФБ РАН, Россия <i>Роль меланокортиновой системы в регуляции функциональной активности дофамин- и норадреналинергических нейронов мозга.</i>
14:30	9:30 (Израиль)	Джил Левковиц , Научный Институт Вейцмана, Израиль <i>Приобретение социальности в процессе развития с использованием модели рыбок данио.</i>
15:00	17:00 (Япония)	Харухиро Хигашида , Университет г. Канадзава, Япония <i>Динамика окситоцина в организме и мозге регулируется рецептором конечных продуктов гликирования, CD38, CD157 и никотинамидрибозидом.</i>
15:30	9:30 (Италия)	Стефано Габурро , Технипласт, Италия <i>Мониторинг домашних клеток: продвижение социальных и индивидуальных исследований на животных в области неврологии с помощью цифровых вентилируемых клеток.</i>
16:00	12:00 (Москва)	Салмина Алла , Научный Центр Неврологии (Москва), КрасГМУ, Россия <i>Аберрантное социальное поведение при нейродегенерации.</i>
16:30	12:30 (Санкт-Петербург)	Михайлова Елена , ИЭФБ РАН, Россия <i>Молекулярные пути регуляции серотонинергических нейронов мозга мышей при метаболическом синдроме разной этиологии.</i>
17:00	-	ОБСУЖДЕНИЕ И ПОДВЕДЕНИЕ ИТОГОВ ПЕРВОГО ДНЯ

ПРОГРАММА, 2 ДЕНЬ, 9 ФЕВРАЛЯ

Время, Красноярск	Локальное время для докладчика	Доклады
8:50	-	Модератор: Елена Пожиленкова: mct@krasgmu.ru +79082215126 Приветственное слово организаторов конференции
9:00	-	Комлева Юлия , КрасГМУ, Россия <i>Где рождаются эмоции: как формируется эмоциональный интеллект.</i>
9:20	-	Горячева Оксана , СФУ, Красноярск, Россия <i>Феномен неприятия бедности как социального статуса у лиц с высшим образованием.</i>
9:40	-	Наталия Макуха , СФУ, Россия <i>Когнитивные искажения в принятии решений.</i>
10:10	-	Панина Юлия , КрасГМУ, Россия <i>Социальные взаимодействия и тревожность: роль ольфакторной стимуляции.</i>
10:40	-	Яковлева Наталья , КрасГПУ, Россия <i>Переживание психологической травмы как источник ценностного самоопределения.</i>
11:00	-	Шик Ольга , КрасГМУ, Россия <i>Поведенческие стратегии студентов-медиков в стрессовых ситуациях.</i>
11:20	-	Можейко Елена , КрасГМУ, Россия <i>Успешность медицинской реабилитации неврологических и соматических пациентов – значение коррекции эмоционально-волевых нарушений.</i>
11:40	-	Степанова Людмила , СФУ, Россия <i>Слюна — индикатор состояния утомления организма при умственной и физической нагрузке.</i>
12:00	-	Пичугина Юлия , КрасГМУ, Россия <i>Базовый уровень окситоцина у детей с расстройствами аутистического спектра.</i>
12:30	-	Смольникова Марина , НИИ медицинских проблем Севера, Россия <i>Патогенетика интернет зависимости у подростков.</i>
13:00-14:00		КОФЕ-БРЕЙК
		Модератор: Пожиленкова Елена: mct@krasgmu.ru +79082215126
14:00	-	Логина Ирина , КрасГМУ, Россия <i>Особенности психологического благополучия в условиях социальной изоляции.</i>
14:20	10:20 (Москва)	Салмина Алла , Научный Центр Неврологии (Москва), КрасГМУ, Россия <i>Нейрохимия принятия решений.</i>
14:50	9:50 (Италия)	Франческо Папалео , Итальянский Институт Технологии, Италия <i>Пути понимания эмоций.</i>

15:20	11:20 (Санкт-Петербург)	Марарица Лариса , ВШЭ, Россия <i>Окситоцин и основы психологического здоровья: вопросы исследований и результаты.</i>
15:50	9:50 (Италия)	Маттео Гальоне , Уго Базиле, Италия <i>От исследований поведения животных к социальному поведению.</i>
16:20	-	Гербек Юрий , А.А. Малякко, Д.В. Шепелева, ИЦиГ СО РАН, Новосибирск <i>Влияние окситоцина на поведение исторически и экспериментально одомашненных животных.</i>
16:40	-	Белокопытов Юрий , Панасенко Галина, СФУ, Россия <i>Человеческий мозг как фрактальная голограмма внешнего нелинейного мира.</i>
17:00	-	Холодова Мария , Сибирский Государственный Институт Искусств, Россия <i>Русский да Винчи: В.Ф. Войно-Ясенецкий.</i>
17:20	-	Овечко Юлия , Сибирский коучинговый центр, Международный Университет Global Coaching, Россия <i>Поведение и речь как симптомы эмоционального состояния. Управление и тренировка.</i>
17:40	-	ОБСУЖДЕНИЕ И ПОДВЕДЕНИЕ ИТОГОВ

ИНФОРМАЦИЯ О ДОКЛАДЧИКАХ

Белокопытов Юрий, д.пс.н., профессор кафедры теории и методики социальной работы, СФУ, Красноярск

Габурро Стефано, PhD, Генеральный директор по науке компании Tecniplast S.p.A., Италия

Гальоне Маттео, Специалист по маркетингу компании Ugo Basile, Италия

Гербек Юрий, к.б.н., ст. науч. сотрудник, заведующий Лабораторией нейробиологических основ доместикации, Институт цитологии и генетики СО РАН, Новосибирск

Горина Яна, к.фарм.н., доцент, научный сотрудник НИИ молекулярной медицины и патобиохимии и доцент кафедры биохимии с курсами медицинской, фармацевтической и токсикологической химии ФГБОУ ВО КрасГМУ им. проф. В.Ф. Войно-Ясенецкого Минздрава России, Красноярск

Горячева Оксана, к.эн.н., доцент, кафедра теории и методики социальной работы Юридического института, СФУ, Красноярск

Домбровска Джоанна, PhD, PharmD, доцент, Центр нейробиологии стрессоустойчивости и психических расстройств, кафедра клеточной и молекулярной фармакологии, Чикагская медицинская школа, Университет медицины и науки им. Розалинды Франклин, Северный Чикаго, США

Кавасаки Хироши, MD, PhD, профессор, департамент медицинской неврологии Высшей школы медицинских наук университета Канадзавы, Япония

Колосова Ольга, д.б.н., главный научный сотрудник ЛЭМББиРБ Институт биологических проблем криолитозоны СО РАН, Якутск

Комлева Юлия, д.м.н., доцент, старший научный сотрудник НИИ молекулярной медицины и патобиохимии и доцент кафедры биохимии с курсами медицинской, фармацевтической и токсикологической химии ФГБОУ ВО КрасГМУ им. проф. В.Ф. Войно-Ясенецкого Минздрава России, Красноярск

Левковиц Гил, PhD, профессор, департамент молекулярной клеточной биологии и молекулярной неврологии Научного института Вейцмана, Реховот, Израиль

Логина Ирина, д.пс.н., профессор, заведующая кафедрой клинической психологии и психотерапии с курсом ПО ФГБОУ ВО КрасГМУ им. проф. В.Ф. Войно-Ясенецкого Минздрава России, Красноярск

Лопатина Ольга, PhD, д.б.н., доцент, руководитель Российско-Японской лаборатории изучения социального мозга НИИ молекулярной медицины и патобиохимии, ведущий научный сотрудник Центра коллективного пользования «Молекулярные и клеточные технологии» и профессор кафедры биохимии с курсами медицинской, фармацевтической и токсикологической химии ФГБОУ ВО КрасГМУ им. проф. В.Ф. Войно-Ясенецкого Минздрава России, Красноярск

Марарица Лариса, PhD, старший научный сотрудник Лаборатории социальной и когнитивной информатики НИУ Высшая школа экономики, Санкт-Петербург

Махуха Наталья, старший преподаватель кафедры международной и управленческой экономики, СФУ, Красноярск

Михайлова Елена, младший научный сотрудник, кафедры интегративной нейроэндокринологии, Институт эволюционной физиологии и биохимии им. Сеченова РАН, Москва

Михрина Анастасия, к.б.н., научный сотрудник, кафедры интегративной нейроэндокринологии, Институт эволюционной физиологии и биохимии им. Сеченова РАН, Москва

Можейко Елена, д.м.н., доцент, заведующая кафедрой физической и реабилитационной медицины с курсом ПО ФГБОУ ВО КрасГМУ им. проф. В.Ф. Войно-Ясенецкого Минздрава России, Красноярск

Овечко Юлия, бизнес-коуч, ментор, член ICF соучредитель "Сибирский коуч-центр", тренер Международного Университета Global Coaching London(UK)-Russia(RU), Красноярск

Панасенко Галина, д.фил.н., доцент кафедры теории и методики социальной работы, СФУ, Красноярск

Панина Юлия, к.м.н., научный сотрудник НИИ молекулярной медицины и патобиохимии и доцент кафедры биохимии с курсами медицинской, фармацевтической и токсикологической химии ФГБОУ ВО КрасГМУ им. проф. В.Ф. Войно-Ясенецкого Минздрава России, Красноярск

Папалео Франческо, PhD, старший научный сотрудник и руководитель группы, Лаборатории генетики познания (GeCo), отдел нейробиологии, Итальянский технологический институт, Генуя, Италия

Пичугина Юлия, к.м.н., доцент кафедры психиатрии и наркологии с курсом ПО ФГБОУ ВО КрасГМУ им. проф. В.Ф. Войно-Ясенецкого Минздрава России, Красноярск

Пожиленкова Елена, к.б.н., доцент, ведущий научный сотрудник и руководитель Центра коллективного пользования «Молекулярные и клеточные технологии» и доцент кафедры биохимии с курсами медицинской, фармацевтической и токсикологической химии ФГБОУ ВО КрасГМУ им. проф. В.Ф. Войно-Ясенецкого Минздрава России, Красноярск

Салмина Алла, д.м.н., профессор, главный научный сотрудник и заведующий лабораторией экспериментальной нейроцитологии Отдела исследований мозга Научного центра неврологии (Москва); главный научный сотрудник НИИ молекулярной медицины и патобиохимии КрасГМУ им. проф. В.Ф. Войно-Ясенецкого (Красноярск)

Смольникова Марина, к.б.н., ведущий научный сотрудник лаборатории клеточной и молекулярной физиологии и патологии, НИИ проблем Севера ФИЦ СО РАН, Красноярск

Степанова Людмила, к.б.н., доцент кафедры биофизики ИФБиБ, СФУ, Красноярск

Хигашида Харухиро, MD, PhD, профессор, департамент фундаментальных исследований социального распознавания и памяти, исследовательский центр психического развития детей, университет Канадзавы, Япония; со-руководитель Российско-Японской лаборатории изучения социального мозга НИИ молекулярной медицины и патобиохимии, профессор кафедры биохимии с курсами медицинской, фармацевтической и токсикологической химии ФГБОУ ВО КрасГМУ им. проф. В.Ф. Войно-Ясенецкого Минздрава России

Холодова Мария, кандидат искусствоведения, доцент кафедры истории музыки, ФГБОУ ВО «Сибирский государственный институт искусств имени Дмитрия Хворостовского», Красноярск

Чихару Цудзи, PhD, Департамент фундаментальных исследований социального распознавания и памяти, Исследовательский центр психического развития детей, Университет Канадзавы, Япония

Шик Ольга, к.м.н., заведующая кафедрой гигиены ФГБОУ ВО КрасГМУ им. проф. В.Ф. Войно-Ясенецкого Минздрава России, Красноярск

Эпова Екатерина, PhD, доцент кафедры оркестровых духовых и ударных инструментов, ФГБОУ ВО «Сибирский государственный институт искусств имени Дмитрия Хворостовского», Красноярск

Яковлева Наталья, к.пед.н., доцент кафедры педагогики и управления образованием, заведующая научно-исследовательской лабораторией имени М.И. Шиловой "Подготовка педагогов к духовно-нравственному воспитанию нового поколения сибиряков" ФГБОУ ВО «Красноярский государственный педагогический университет им. В. П. Астафьева», Красноярск

Ясухико Ямамото, MD, PhD, департамент биохимии и молекулярной сосудистой биологии, Высшая школа медицинских наук Университета Канадзавы, Япония

СОСТАВ ОРГАНИЗАЦИОННОГО КОМИТЕТА

1. **Шестерня П.А.** – проректор по научной работе ФГБОУ ВО «Красноярский государственный медицинский университет им. проф. В.Ф. Войно-Ясенецкого» Минздрава России
2. **Пожиленкова Е.А.** – доцент, руководитель ЦКП МКТ ФГБОУ ВО «Красноярский государственный медицинский университет им. проф. В.Ф. Войно-Ясенецкого» Минздрава России
3. **Лопатина О.Л.** – доцент, в.н.с. ЦКП МКТ и руководитель Российско-Японской лаборатории изучения социального мозга НИИ ММиПБ ФГБОУ ВО «Красноярский государственный медицинский университет им. проф. В.Ф. Войно-Ясенецкого» Минздрава России
4. **Мосягина А.И.** – м.н.с. ЦКП МКТ и м.н.с. НИИ ММиПБ ФГБОУ ВО «Красноярский государственный медицинский университет им. проф. В.Ф. Войно-Ясенецкого» Минздрава России
5. **Панина Ю.А.** – н.с. НИИ ММиПБ ФГБОУ ВО «Красноярский государственный медицинский университет им. проф. В.Ф. Войно-Ясенецкого» Минздрава России

ФОРМАТ ПРОВЕДЕНИЯ ОНЛАЙН:

Ссылка на онлайн площадку

<https://pruffme.com/landing/u2337388/focus>

В РАМКАХ ВЗАИМОДЕЙСТВИЯ С

НОЦ МИРОВОГО УРОВНЯ «ЕНИСЕЙСКАЯ СИБИРЬ»
НОЦ МИРОВОГО УРОВНЯ "СЕВЕР: ТЕРРИТОРИЯ УСТОЙЧИВОГО РАЗВИТИЯ"

ПРИ ИНФОРМАЦИОННОЙ ПОДДЕРЖКЕ

**ЕНИСЕЙСКАЯ
СИБИРЬ**

КРАСНОЯРСКИЙ КРАЙ ХАКАСИЯ ТЫВА