

**ТЕМА № 21. ЭНДОКРИННАЯ СИСТЕМА. ГИПОТАЛАМО-ГИПОФИЗАРНАЯ СИСТЕМА.  
ГИПОТАЛАМУС. ГИПОФИЗ. ЭПИФИЗ.**

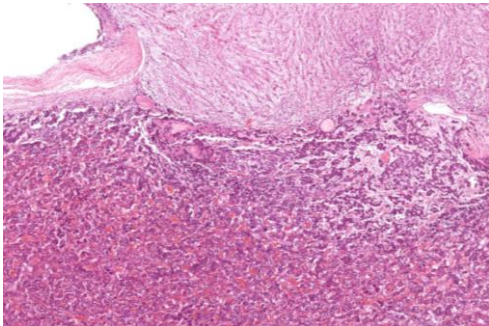
**I. ОТВЕЬТЕ НА ВОПРОСЫ:**

1. По всем известным Вам параметрам сравните железы внутренней и внешней секреции. Приведите определение основного понятия, относящегося к изучаемой сегодня теме, своими словами опишите значение этих веществ в организме человека, приведите пример.
2. Назовите источники развития центральных эндокринных органов.
3. Гипоталамо-гипофизарная кровеносная сеть – каково ее строение, локализация, функция в регуляции работы всей эндокринной системы?

**II. ЗАПОЛНИТЕ ТАБЛИЦУ:**

Название органа	Название и локализация клеток, синтезирующих/хранящих гормоны в органе	Морфология, окраска клеток	Название гормона	Свойства гормона

**III. РАСПОЗНАЙТЕ ПРЕПАРАТ. ЧЕМ ОН ОКРАШЕН? ЧТО ЯВЛЯЕТСЯ ЕГО ДИАГНОСТИЧЕСКИМ ПРИЗНАКОМ? ИСПОЛЬЗУЯ ПРИЛОЖЕНИЕ Paint Microsoft Word, (или любой другой известный Вам способ подписания структур, указывая на них), ОБОЗНАЧТЕ И НАЗОВИТЕ ВСЕ РАСПОЗНАННЫЕ ВАМИ СТРУКТУРЫ (фотографию можно растягивать).**



**IV. ВЫБЕРИТЕ ОДИН ИЛИ НЕСКОЛЬКО ПРАВИЛЬНЫХ ВАРИАНТОВ, ОТВЕТ ЗАПИШИТЕ ЦИФРАМИ:**

1. СОСТАВНЫМИ ЧАСТЯМИ ГИПОФИЗА ЯВЛЯЮТСЯ:
  - 1) нейрогипофиз
  - 2) эпифиз
  - 3) гипоталамус
  - 4) аденогипофиз
2. ПЕРЕДНЯЯ ДОЛЯ АДЕНОГИПОФИЗА СОДЕРЖИТ ЭТИ СТРУКТУРЫ:
  - 1) ацидофильные аденоциты
  - 2) соединительнотканная капсула
  - 3) базофилы
  - 4) питуициты
3. ЗАДНЯЯ ДОЛЯ ГИПОФИЗА СОДЕРЖИТ ЭТИ СТРУКТУРЫ:
  - 1) нейрогипофиз
  - 2) синусоидные капилляры
  - 3) базофилы
  - 4) питуициты
4. ГОРМОНЫ ГИПОТАЛАМУСА:
  - 1) окситоцин
  - 2) статины
  - 3) серотонин
  - 4) вазопрессин
  - 5) либерины
  - 6) все вышеперечисленное
5. ЭПИФИЗ ХАРАКТЕРИЗУЕТСЯ:
  - 1) цикличностью образования гормонов
  - 2) синтезом тиретропина
  - 3) содержанием четырех основных элементов
  - 4) синтезом мелатонина

**V. ЗАРИСУЙТЕ В АЛЬБОМЕ ПРЕПАРАТ ГИПОФИЗ - № 147, ОКРАСКА ГЕМАТОКСИЛИН-ЭОЗИН.**

**ВСЕМ СТУДЕНТАМ НЕОБХОДИМО УСТАНОВИТЬ ПРОГРАММУ ZOOM НА СВОИ КОМПЬЮТЕРЫ, ПРОВЕРИТЬ НАЛИЧИЕ НЕОБХОДИМОГО ОБОРУДОВАНИЯ – ВИДЕОКАМЕРЫ, МИКРОБЮНА, НАУШНИКОВ. НЕКОТОРЫЕ ЗАНЯТИЯ БУДУТ ПРОХОДИТЬ В ОНЛАЙН-РЕЖИМЕ ПОСРЕДСТВОМ ЭТОЙ ПРОГРАММЫ.**